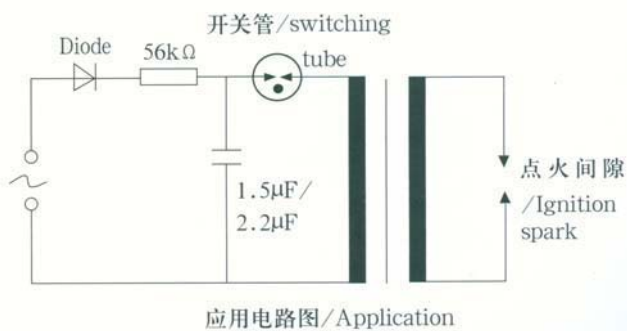
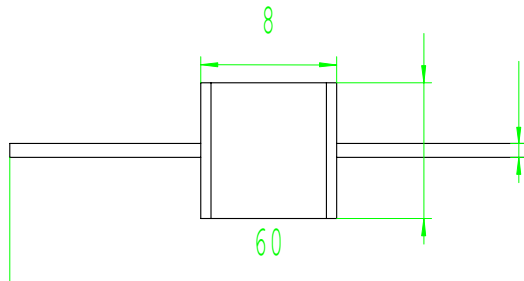


## 开关放电管

### 一、外形尺寸

Ø8 x 8



### 二、电性能参数

1.标称直流击穿电压 (100V/s)	2000V
2.直流击穿电压范围 (100V/s)	±15%
3.开关电流	≤100A
4.开关电流	≥5A
5.直流状态下每秒点火次数	≤5times
6.开关频率	≤300HZ
7.放电寿命	≥100000 times
8.绝缘电阻 (DC100V)	≥10GΩ
9.极间电容 (1MHz)	≤2PF